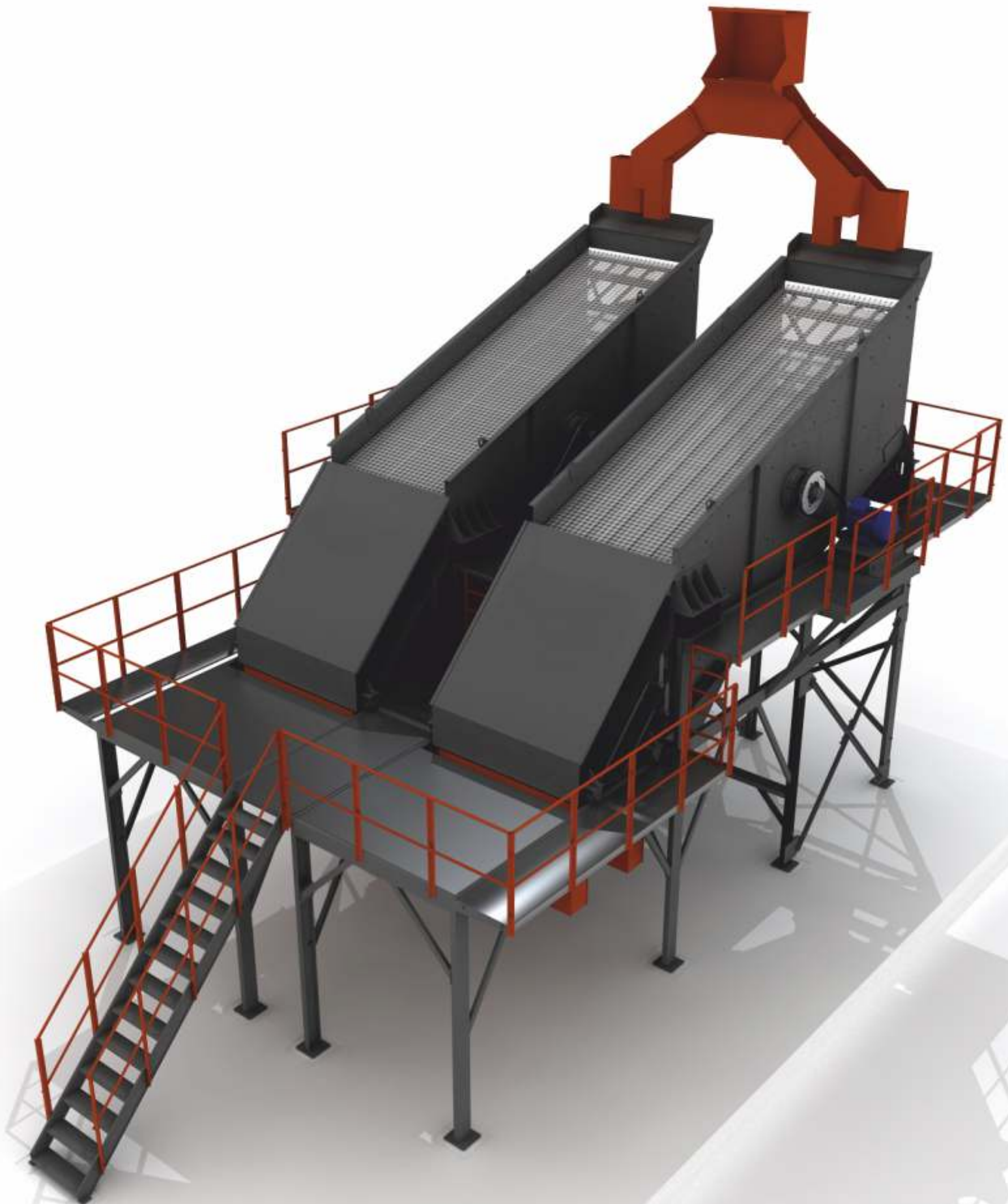


DUNES

Makine Mühendislik Sanayi ve Ticaret Anonim Şirketi

DUNES



İNDEKS/INDEX

1-HAKKIMIZDA

ABOUT US

3-ÇELİK ELEK

WIRE MESH

3-KROM ELEK

STAINLESS WIRE MESH

4-SAZ ELEK

LONG WIRE MESH

5-FLEX ELEK

FLEX SCREENS

6-DELİKLİ SAÇ

PERFORATED TINPLATE

7-SAÇ KIVRIMLARI VE YEDEK PARÇALAR

TINPLATE FOLDS AND SPARE PARTS

DUNES

HAKKIMIZDA

Uzun yıllardır "Tel Dokuma" ve "Etek Telleri" üretiminde lider firma olarak faaliyet göstermekteyiz.

En yeni teknolojileri takip edip bunları modern üretim tesislerimizde kendi teknolojiğimizle birleştirip dayanıklı ve kaliteli üretim yapmaktayız. Şimdi sektördeki bu tecrübemizi DUNES'e taşıyoruz..

DUNES eleklerinin hammadresi nedir?

- Eleklerin hammadresi 1.sınıf kalite yükek karbonlu çeliğinden DIN 172223/A

DUNES elekleri hangi tiplerde üretilir?

- Muntazam olarak kullanım amacına göre, ince, orta ve kalın telli, tiplerle üretilmektedir.

DUNES elekleri nasıl üretilir ?

- Muntazam zincir ve atkı şeklinde bükülür ve örülür. Değişmeyen kafes örgü açıkları, sağlam göz yatağı ve eşit göz aralığı bu makineli örgü işlemiyle elde edilmektedir.

Eleklerimiz nerelerde kullanılır ?

- Kum çakıl eleme tesisleri
- Maden ocakları
- Kömür işletmeleri
- Asfalt fabrikaları
- Demir çelik fabrikaları
- Gıda sanayi
- Gübre sanayi
- Bakliyat eleme
- Çay işletmeleri

Firmamıza gösterdiğiniz güven ve ilgiye layık olabilmek için, bundan sonra da aynı kalite de üretim ve hizmet vermeye devam edecektir.

33 yıldır bize her şartta güvendiğiniz için teşekkür ederiz..

Saygılarımızla,

For many years, "Woven Wire" and "Skirts Wires" We have been operating as a leader in the production. Most abreast of new technologies, whether our modern production facility we make them durable and quality products by combining our own technology. Now we are moving dunes our experience in the sector ..

What is the raw material of DUNES screen?

- * 1st class quality from raw screens Highly loaded carbon steel DIN 172223rd / A

DUNES screens are produced in what type?

- * Depending on the intended use as a uniform, thin, medium and thick wire is manufactured by type.

How are DUNES screens?

- * Seamless chain and weft and woven twisted form. Unchanged open lattice, solid on the bed and equal consideration range is obtained with this machine knitting process.

Our sieves are for?

- * Sand gravel screening plants
- * Mine
- * Coal Enterprises
- * Asphalt plants
- * Iron and steel mills
- * Food industry
- * Fertilizer industry
- * Pulses elimination
- * Cable businesses

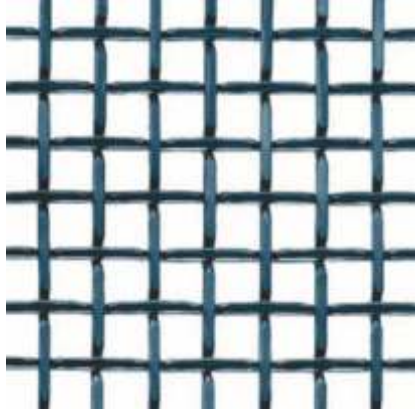
To be worthy of the trust and interest in our company, then we will continue to provide the same quality products and services.

Thank you for your trust in us for 33 years every requirement ..

DUNES

ÇELİK ELEK / Wire Mesh

İmalatımızda bulunan elek telleri kullanıcının talebine göre ve elenecek malzemenin kimyasal özelliğine göre Yüksek karbonlu teller DIN 17223, Düşük karbonlu teller, Yağda temperlenmiş teller, Fosfor-Bronz teller, Paslanmaz teller 302-304-310-314-316 kalitede, Galvanizli veya Galvaniz kaplamalı tellerden imal edilmektedir. Elek tellerimiz başta Maden ve Taşocakları olmak üzere Gübre fabrikaları, ısıl işlem fırın sepetleri, Gıda sektörlerinde kullanılmaktadır. Kenar saclı veya sacsız olarak temin edebilirsiniz. Bunların yanısıra ürünlerimiz arasında taş ocaklarında kullanılan her türlü aksesuarlar bulunmaktadır.



The screen wires under our production are manufactured from galvanized or non-galvanized high carboniferous wires DIN 17223, low carboniferous wires, wires tempered in oil, phosphor-bronze wires, and stainless wires of 302-304-310-314-316 quality upon request of the users and chemical specifications of the material. Our screen wires are used by mainly mines and quarries, and also by fertilizer factories, thermal processes, furnace baskets and food industry. They can be provided with or without side tinplates. In addition to these, every kind of accessories used at quarries exist among our product range.

G	Tel / Wire	Tel / Wire	Fo	A
mm	mm	mm	%	kg/m ²
3,15	A	1,12	54	3,8
	B	1,4	48	5,5
	C	1,8	41	8,4
3,6	A	1,25	55	4,2
	B	1,6	48	6,4
	C	2,0	41	9,2
4,0	A	1,25	58	3,8
	B	1,6	51	5,9
	C	2,0	45	8,5
4,5	A	1,4	58	4,3
	B	1,8	51	6,6
	C	2,2	45	9,2
5,0	A	2,5	44	10,6
	B	3,2	37	15,9
5,6	A	2,5	48	9,8
	B	3,2	41	14,8
6,3	A	2,5	51	9,1
	B	3,2	44	13,7
7,1	A	2,5	55	8,3
	B	3,2	48	12,7
8,0	A	3,2	51	11,7
	B	4,0	44	17,0
9,0	A	3,2	54	10,7
	B	4,0	48	15,7

G	Tel / Wire	Tel / Wire	Fo	A
mm	mm	mm	%	kg/m ²
10,0	A	3,2	57	9,9
	B	4,0	51	14,6
11,2	A	3,2	60	9,1
	B	4,0	54	13,4
12,5	A	3,2	64	8,3
	B	4,0	57	12,4
14,0	A	4,0	61	11,3
	B	5,0	54	16,8
16,0	A	4,0	64	10,2
	B	5,0	58	15,2
18,0	A	4,0	67	9,3
	B	5,0	61	13,8
20,0	A	5,0	64	12,7
	B	6,3	58	19,2
22,4	A	5,0	67	11,6
	B	6,3	61	17,6
25,0	A	6,3	64	16,1
	B	8,0	57	24,7
28,0	A	6,3	67	14,7
	B	8,0	60	22,6
32,0	A	6,3	70	13,2
	B	8,0	64	20,4
36,0	A	6,3	73	12,0
	B	8,0	67	18,5

G	Tel / Wire	Tel / Wire	Fo	A
mm	mm	mm	%	kg/m ²
40,0	A	6,3	74	10,9
	B	8,0	70	17,0
45,0	A	8,0	72	15,4
	B	10,0	67	23,1
50,0	A	8,0	74	14,1
	B	10,0	69	21,2
56,0	A	10,0	72	19,3
	B	12,5	67	29,0
63,0	A	10,0	75	17,4
	B	12,5	70	25,2
71,0	A	10,0	77	15,7
	B	12,5	72	23,8
80,0	A	10,0	75	21,5
	B	12,5	70	33,9
90,0	A	10,0	77	19,4
	B	12,5	72	30,1
100,0	A	10,0	79	17,7
	B	12,5	74	28,1
112,0	A	12,5	76	25,4
125,0	B	12,5	79	23,1

KROM ELEK / Stainless Wire Mesh

304 VE 316 KALİTE MESH ELEKTRİK TELLERİNİN KULLANIM ALANLARI VE BAZI TEKNİK BİLGİLERİ

304 kalite teller ayrıca 18-8 olarak da bilinir. %18 krom, %8 ise nikel oranını gösterir. Bu teller 1430°C'de erimeye başlar. ancak 790°C'den sonra işlevlerini tam olarak yerine getiremezler. 304, paslanmaz çeliğin temel çeşididir. 450°C'ye kadar yüksek oksit mukavemeti sağlar. Mekanik direnci ve sürtünce mukavemeti çok iyidir. Uygulama alanları kimya, petro-kimya, gıda, mutfak, otomotiv, tıp endüstrisi ile boyler ve eşanjör üretiminde tercih edilir. 316 kalite teller %2 oranında ekstra Molibden içerir. Bu madde telin tuz, asit ve deniz suyuna karşı ekstra dayanıklı hale gelmesini sağlar. Bu teller 18-10 olarak da bilinir. %18 krom, %10 nikel oranıdır. Ergime sıcaklığı 1375°C olup, 815'den sonra kullanımda çeşitli aksaklıklara neden olabilir. 650°C'ye kadar yüksek oksidasyon mukavemeti sağlar. Kopma ve büzülme mukavemeti çok iyidir. Daha yüksek sıcaklığa çıkabilmesinin nedeni, bünyesinde bulunan Molibden'dir. Uygulama alanları kimya, petro-kimya, gıda, tekstil, kağıt endüstrisi olmakla birlikte yüksek korozyon dayanımından ötürü daha çok deniz ve endüstriyel atmosfer şartlarında tercih edilir.

PASLANMAZ ÇELİK ELEK-FİLTRE TELLER KULLANIM ALANLARI

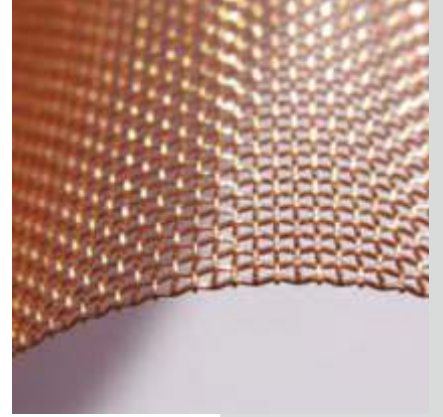
- Plastik, kimya ve fiber endüstrisi (Rafine, kurutma ve filtreleme işlemleri)
- Otomotiv endüstrisi (Hava yastığı imalatı ve filtreleme işlemleri)
- Gıda endüstrisi (Kurutma, taşıma ve dondurma işlemleri)
- Kağıt ve kağıt hamuru endüstrisi (Kurutma ve yıkama işlemleri)
- Elektronik ve bilgisayar endüstrisi (Baskı ve delme işlemleri)
- Petro-kimya endüstrisi (Kurutma ve filtreleme işlemleri)
- Petrol endüstrisi (Kurutma ve filtreleme işlemleri)
- Lastik endüstrisi (Kurutma ve filtreleme işlemleri)
- Makina ve metal endüstrisi (Hararet ameliye işlemleri)

USAGE AREAS AND TECHICAL DETAILS OF 304 and 316 QUALITY SCREEN WIRES

304 quality wires are also known as 18-8. %18 shows the chrome, %8 shows nickel ratio. These wires start melting 1430 OC', however they lose their function after 790 OC. 304 is the fundamental type of stainless steel. It provides oxide resistance up to 450 OC. Its mechanical resistance and frictional endurance is high. Application areas include chemistry, petro chemistry, food, kitchen, automotive and medical industry and also preferred for boiler and heat exchanger production. 315 quality wires contain 2% of extra molybdenum. This substance helps the wire to be extra resistant to salt, acid and sea water. These wires are also known as 18-10. 18% is the chrome, 10% is the nickel ratio. Its melting temperature is 1375 OC, however, using after 815 OC may cause malfunctioning. It provides high oxide resistance up to 650 OC. Its tearing and contraction resistance is high. The reason of its ability to endure higher temperatures is the molybdenum it contains. Application areas include chemistry, petro chemistry, and paper industry, whereas it is mostly preferred under sea and industrial atmosphere conditions regarding its high corrosion resistance.

USAGE AREAS OF STAINLESS SCREEN

- Plastic, chemistry and fiber industry (Refining, dehydration and filtering processes)
- Automotive industry (Airbag production and filtering processes)
- Food industry (Dehydration, transportation and freezing processes)
- Paper and paper pulp industry (Drying and washing processes)
- Electronics and computer industry (Compression and punching processes)
- Petro-chemistry industry (Dehydration and filtering processes)
- Petrol industry (Dehydration and filtering processes)
- Rubber industry (Dehydration and filtering processes)
- Machine and metal industry (Heat operation processes)



DUNES

SAZ ELEK/ Long Wire Mesh

DUNES long eleklerde de yine kare gözenekli elekler gibi müşterinin talebi ve elenecek malzemenin özelliğine göre hammadde kullanımı mümkündür.

DUNES LONG elekler genel tabir ile saz tipi eleklerdir. Elenecek malzemenin milli çamurlu olduğu durumlarda yaşanan tıkanmaları önlemek amaçlı olarak imal edilmektedir.

Gözenekler kare değil dikdörtgendir. Bu dikdörtgen örgü eleğin makine ile senkronize hareketin yanı sıra tellerin kendi içerisinde de titreşime uğramasına sebep olur ve eleğin tıkanmasına engel olur. Bu sebepten dolayı çamurlu milli malzemelerde bu tip örgü elekleri tavsiye ediyoruz.



DUNES wire screens can be manufactured with the alternative (or...) materials upon the request of the customer. DUNES long screens provides long service times without any obstructions under muddy or dirty conditions. The rectangular shape of the meshes enable the screen to vibrate not only in synchronization with the machine but also on itself.

w	d	Fo	G
mm	mm	%	kg/m ²
Göz aralığı	Alt-Orta		
En-Boy			
1,0 x 14,0	0,71 / 0,9	52	2,7
	0,9 / 1,12	46	4,0
1,25 x 16,0	0,8 / 1,0	55	2,9
	1,0 / 1,25	48	4,2
1,6 x 18,0	0,8 / 1,0	60	2,5
	1,0 / 1,25	54	3,7
2,0 x 20,0	1,12 / 1,4	57	3,9
	1,4 / 1,8	50	5,8
2,5 x 25,0	1,25 / 1,6	60	4,1
	1,6 / 2,0	53	6,1
3,15 x 32,0	1,4 / 1,8	63	4,2
	1,8 / 2,2	56	6,3
4,0 x 36,0	1,6 / 2,0	65	4,5
	2,0 / 2,5	59	6,6
5,0 x 40,0	1,8 / 2,2	67	4,7
	2,2 / 2,8	61	6,9

w	d	Fo	G
mm	mm	%	kg/m ²
Göz aralığı	Alt-Orta		
En-Boy			
6,3 x 45,0	2,0 / 2,5	69	5,0
	2,5 / 3,2	63	7,5
8,0 x 56,0	2,2 / 2,8	72	5,0
	2,8 / 3,6	66	7,7
10,0 x 63,0	2,5 / 3,2	73	5,4
	3,2 / 4,0	68	8,3
12,5 x 71,0	2,8 / 3,6	75	5,7
	3,6 / 4,0	70	8,2
16,0 x 80,0	3,2 / 4,0	76	6,1
	4,0 / 5,0	72	9,2

FLEX ELEK/ Flex Screens

DUNES FLEX elekleri her bir tel normal elek hareketine ilave olarak kendi içlerinde titreşirler. Bu şekilde DUNES FLEX eleklerinin gözenekleri kolayca serbest kalır ve kendiliğinden temizler. Eleme sorunlarında randımanı %50 kadar yüksektir. DUNES FLEX elekleri, kare dokusu kullanıldığında yapışma eğilimi gösteren partiküllerin ince taneli malzemelerin elemesinde kullanılır.

DUNES FLEX elekleri tamamı oluklu veya düz, belirli aralıklarda telden veya Poliüretan'dan yapılmasından meydana gelir. Münferit tellerin yaylanması ve gerilmiş bir telin kolayca vibrasyon yapması prensibine dayanır. Normal kare delikli elek dokusunda olduğu gibi monte edilebilir. Ancak DUNES FLEX eleklerinde enlemesine bağlantılarda vermili ve uzun ömürlü olması için uzunlamasına veya enine taşıyıcıların üzerinde bulunmasına dikkat edilmelidir. DUNES FLEX eleklerin özellikleri mümkün mertebe büyük açık elek alanları yaratılarak azami elek randımanı sağlanmaktadır.

Malzeme;

- Yüksek karbonlu teller DIN 17223
- Yağda temperlenmiş teller
- Paslanmaz çelik teller
- Galvanizli karbon teller
- Yüksek Kalite Poliüretan

Every wire of DUNES FLEX screens vibrate in themselves in addition to the normal screen movements. In this way, holes of the DUNES FLEX screens are disentangled easily, and thus, they clean themselves. Efficiency is higher up to 50% in screening problems. DUNES FLEX screens are used for screening particles that have tendency to adhere to the square screen mesh and materials which have thin granules. DUNES FLEX screens are manufactured from wires at certain distances and polyurethane in plain or fully grooved shape. They operate by springing of discrete wires and principle that stretched wire vibrates easily. It can be installed like normal square screen mesh. However, in order to ensure the efficiency and long life of the transversal joints of DUNES FLEX screens, replacing longitudinal or transversal conveyors should be paid attention to. The main attribute of DUNES FLEX screens is providing maximum screen efficiency by creating as big as possible open screen spaces.

Material

- High carboniferous wires DIN 17223
- Wires tempered in oil
- Stainless steel wires
- Galvanized carbon wires
- High resistance polurethane

Göz	Tel Cap Ø/Wire	Fo	G
mm	mm	%	kg/m ²
	S Tel/Düz Tel /Wire		
2,0	1,25 / 1,6	35	6,2
	1,6 / 2,0	30	8,4
2,5	1,25 / 1,6	39	5,8
	1,6 / 2,0	34	7,9
3,15	1,4 / 1,8	42	6,3
	1,8 / 2,2	37	8,4
4,0	1,6 / 2,0	44	6,8
	2,0 / 2,5	39	9,2
5,0	1,8 / 2,2	46	7,2
	2,2 / 2,5	42	9,2
6,3	2,0 / 2,5	49	7,8
	2,5 / 2,8	44	10,1
7,1	2,2 / 2,5	50	8,0
	2,8 / 3,2	44	11,4
8,0	2,2 / 2,5	53	7,6
	2,8 / 3,2	47	10,9

Göz	Tel Cap Ø/Wire	Fo	G
mm	mm	%	kg/m ²
	S Tel/Düz Tel /Wire		
9,0	2,2 / 2,5	56	7,2
	2,8 / 3,2	60	10,4
10,0	2,5 / 2,8	55	8,2
	3,2 / 3,6	49	12,0
11,2	2,8 / 3,2	55	9,5
	3,2 / 3,6	52	11,4
12,5	3,2 / 3,6	54	10,9
	3,6 / 4,0	52	12,9
14,0	3,2 / 3,6	57	10,3
	3,6 / 4,0	54	12,3
16,0	3,6 / 4,0	57	11,5
	4,0 / 5,0	54	14,5
18,0	3,6 / 4,0	60	10,9
	4,0 / 5,0	56	13,7



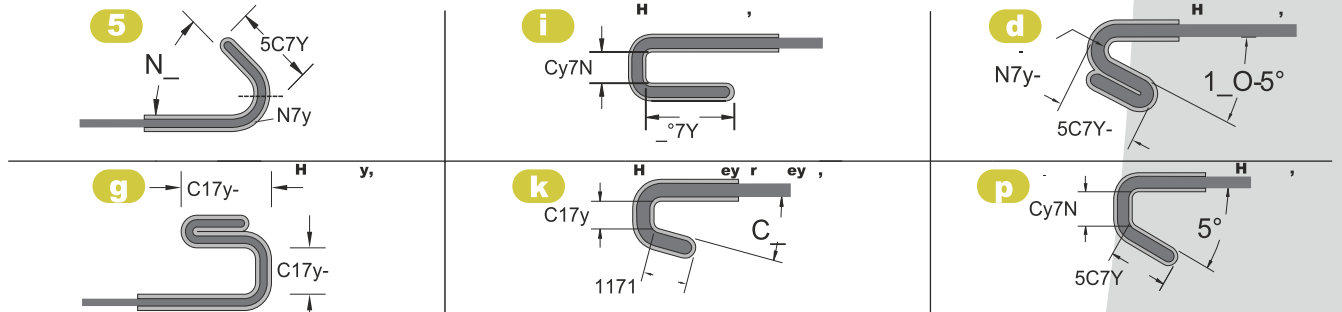
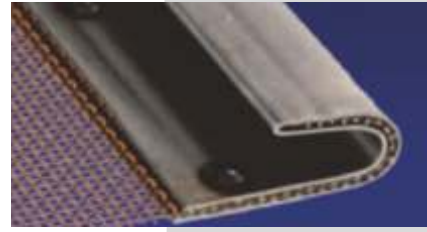
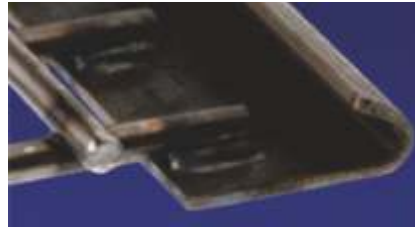
SAÇ KIVRIMLARI / Tinplate Folds

Kalitemizin Özellikleri;

- Kırılmaya dirençli karbon çelik malzeme
- Deformasyonu engelleyen çift kilitli örgü sistemi
- Yüke dayanımı artıran DIN 4192'ye göre örme tekniği
- İstenilen ölçülerde ve açıklıkta elek üretimi
- İstenilen çapta tel kullanımı
- Aşınmaya dayanıklılık
- Ölçülerde hassasiyet

Attributes of Our Quality

- *Breaking - resistant carbon steel material*
- *Double locked weaving system that prevents deformation*
- *Weaving technique regarding DIN 4192 which increases the endurance to load*
- *Screen production at requested size and openness*
- *Wire usage at requested radius*
- *Resistance to abrasion*
- *Sensitivity of measures*



ELEK YEDEK PARÇA VE EKİPMANLARI / Screen Spare Parts And Equipments

- EleK Kancalar
Hooks



- J tipi elek kancası
J Type Hooks
Ø8 Ø10 Ø12 Ø16



- U tipi elek kancası
U Type Hooks
Ø8 Ø10 Ø12

- Fitiller
Lining



- U tipi elek fitili
U Type Lining
10mm 15mm



- Z tipi elek fitilleri
Z Type Lining

ÖZEL SİPARİŞ VE DİĞER EKİPMANLAR / Custom Orders and Other Equipments

- Yaylar / Springs
- Motor ve Vibro Motorlar
- Konveyör Kancası / Conveyor Belt Hooks
- Özel imalat ve diğerleri / Custom Orders



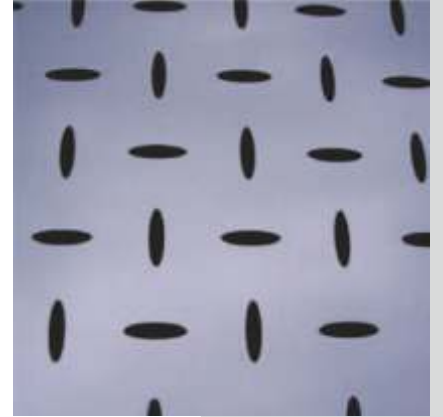
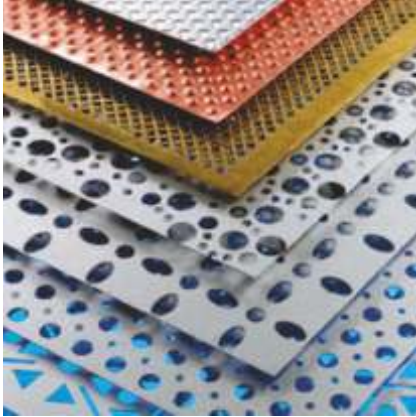
DELİKLİ SAÇ/ Perforated Tinplate

Malzeme cinsi;

- Hardox, DKP, Galvaniz, Alüminyum ve Paslanmaz
- 0.5 mm Delik ve üzeri Kare, Üçgen, Terso, Yonca, Yuvarlak ve Oval
- Standart stoklarımız 1000x2000 mm.'dir
- İsteğe bağlı olarak 1200x2400 - 1000x3000 - 1250x2500 mm. ebatlarında imal edilebilir. Ayrıca özel ölçü kesilebilir.

Kullanım alanları;

Sanayide - Ziraatte, Un ve Yem Değirmenlerinde (Elemede), Kömür Ocaklarında (Elemede), İlaç Sanayiinde, Mobilya ve Dekorasyonda, Raf ve Takım Tezgahlarında, Makine Muhafazalarında, Isıtma ve Soğutma Sistemlerinde, Otomotiv Sanayiinde, Filtrelerde, Havalandırma ve Fırın Tavanlarında, Elektronik Elektrik Sistemlerde, Panolarda, Çimento Fabrikaları, Maden Ocakları, Kum Ocakları, Savunma Sanayi



Material Type

- Hardox, DKP, Galvanize, Aluminum and Stainless
 - 0.5 mm. hole and over, square, triangle, twilled, trefoil, circular, elliptical
 - Our standard stocks are 1000x2000 mm.
 - 1200x2400 - 1000x3000 upon request. Might be produced at 1250x2500 mm. size
- Moreover, special sizes might be produced

Usage area;

Industry and agriculture, Flour and feed mills (screening), Coal mines (screening), Medicine industry, Furniture and decoration, Shelf and lot looms, Machine casing, Warming and cooling systems, Automotive industry, Filters, Ventilation and furnace ceilings, Electronic-electric systems, Boards, Cement factories, Mines, Sand pits, Defense industry



DUNES

Dunes Makine Mühendislik San. ve Tic. A.Ş.
Yakuplu Hürriyet Bul.No:10/1 Yakuplu Beylikdüzü / İstanbul / Türkiye
Tel : +90 (212) 875 12 23 • Faks : +90 (212) 875 17 07
info@dunes.com.tr • www.dunes.com.tr